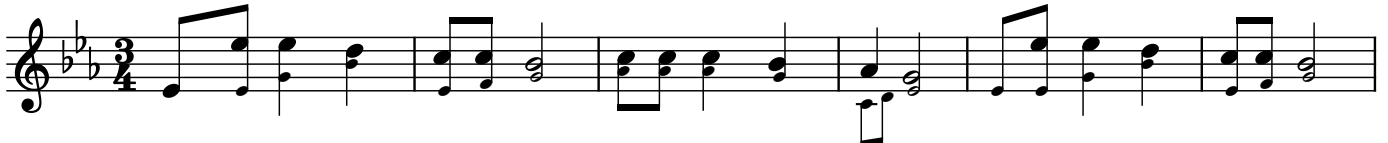
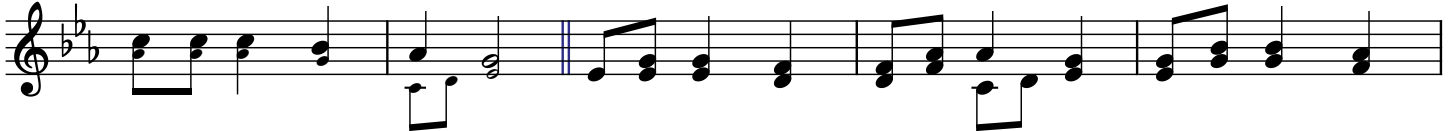


SŁYSZĘ Z NIEBA MUZYKĘ



Sły - szę znie - ba mu - zy - kę i a - niel - skie pie - śni, Sła - wią Bo - ga że się nam
 Sły - szę znie - ba mu - zy - kę, już - ci to na ja - wie, Wy - śpie - wu - ją o ta - kiej
 Skocz - myż ra - źno kto pier - wej do szo - py przy - sko - czy, Już - ci wi - dzę co ni - gdy
 A kto mo - je by - dlę - ta na - u - czył ma - dro - ści, Kto im po - dał do ser - ca

7



do sta - je - nki mie - ści: Nie chce ro - zum po - jąć te - go, Chy - ba o - kiem
 dziw - nej Bos - kiej spra - wie: Że Bóg przy - jął stan czo - wie - ka. Pa - nień - skie - go
 nie wi - dzia - ty o - czy: We - spół by - dło zA - nio - ła - mi, Bi - je wie - mię
 na - u - kę mi - ło - ści: Iż do dzie - ci - ny ma - leń - kiej, I do je - go

12



doj - rzy cze - go, Czy się mu to nie śni.
 ła - knie mle - ka, Ku ludz - kiej na - pra - wie.
 ko - la - na - mi, I wżło - bek się tło - czy.
 ma - tu - leń - ki, Pa - dły wu - przej - mo - ści.

wersja z Wigilii zestawców

15

E^b A^b E^b B^b7 E^b A^b E^b



Sły - szę znie - ba mu - zy kę i a - niel - skie pie - śni, Sła - wią Bo - ga - a że się nam

21

B^b7 E^b E^b B^b E^b C⁷ f



do sta - je - nki mie - ści: Nie chce ro - zum po - jąć te - go, Chy - ba o - kiem

26

B^b7 E^b A^b E^b B^b7 E^b



doj - rzy cze - go, Czy się mu - u to nie śni.

